

# マルチに使えるスタンダードモデル

27型



IPS  
パネル  
搭載

23.8型



21.5型



美しく  
鮮明な映像を

色再現性の高いIPSパネル搭載で  
どの角度から見ても美しく。  
高コントラストで滑らかな  
映像を楽しめます。

目に優しく  
疲れにくい※

ブルーライトシールドや  
フリッカーレス・テクノロジー搭載。  
さらに非光沢パネルで、目の  
疲れを緩和します。

環境にも  
配慮

消費電力を最大40%削減する  
ECOモード搭載。その他各種  
規格・基準に対応しています。

## 美しく鮮明な映像を心ゆくまで

斜めから見ても美しく  
大人気で楽しめる

色再現性が高く、視野角による  
色変化の少ないIPS方式パネル  
を搭載。斜めから見ても美しさを  
キープできます。



フレームを気にせず  
映像に集中できる

フレームレスデザインを採用し、  
狭額ベゼルを実現。よりダイナ  
ミックでワイドな映像空間を楽  
しめます。



マルチディスプレイ環境でも  
境目が気にならない!

※ED272Abix、HA220Qbiのみ対応

## 目に優しく快適な視聴を実現

疲れを軽減する機能を搭載。長時間の作業でも目の疲れを  
緩和。さらに、非光沢パネルが内外光の反射を軽減します。

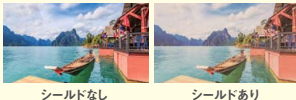
### フリッカーレス・テクノロジー

目の疲れや不快感、  
頭痛などの症状を引き  
起こす要因である  
フリッカー現象  
を抑制します。



### ブルーライトシールド

眼精疲労の要因となる  
「ブルーライト」透過  
率を80-90%まで  
4段階で調節  
します。\*



※1:眼精疲労・頭痛・不快感などの症状を改善するための機能ではありません。※2:本機能を  
適用すると、映像の青の色味が軽減されるため、全体的に黄色味を帯びた映像になります。

## HDMI端子搭載で便利に

チューナーやゲーム機に  
つないで思いのままに  
楽しめます。



## スリムで美しく

画面上部は、わずか6.6mmと驚きの薄さ。  
すっきりとスタイリッシュなデザインでイン  
テリアにもすっきり馴染みます。

※HA220Qbiのみ



型番	ED272Abix	K242HYLbmid	HA220Qbi
JANコード	4515777554541	4515777554466	4515777554473
パネルサイズ	27型ワイド	23.8型ワイド	21.5型ワイド
液晶パネル方式	IPS、非光沢	IPS、非光沢	IPS、非光沢
表示領域	597.9×336.3 mm	527×296 mm	476×268 mm
最大解像度	1920x1080 フルHD 16:9	1920x1080 フルHD 16:9	1920x1080 フルHD 16:9
画素ピッチ	0.3114 mm	0.274 mm	0.248 mm
表示色	1670万色	1670万色	1670万色
色再現性	NTSC比 72%	NTSC比 72%	NTSC比 72%
可視角度	水平178°/垂直178°	水平178°/垂直178°	水平178°/垂直178°
輝度	250cd/m <sup>2</sup> (白色LED)	250cd/m <sup>2</sup> (白色LED)	250cd/m <sup>2</sup> (白色LED)
コントラスト比(最大)	100,000,000:1(ACM)	100,000,000:1(ACM)	100,000,000:1(ACM)
コントラスト比(通常)	1,000:1	1,000:1	1,000:1
応答速度	4 ms (GTG)	4 ms (GTG)	4 ms (GTG)
入力	水平 30-80 kHz	30-80 kHz	54-85.5 kHz
周波数	垂直 55-75 Hz	55-75 Hz	48-76 Hz
入力信号	アナログ RGB、デジタル	アナログ RGB、デジタル	アナログ RGB、デジタル
入力端子	ミニD-Sub 15ピン、 HDMI v1.3	ミニD-Sub 15ピン、 DVI (HDCP対応)、 HDMI v1.4	ミニD-Sub 15ピン、 HDMI v1.4
音声入力端子	非搭載	3.5mmステレオミニジャック	非搭載
ヘッドホン端子	搭載	非搭載	非搭載
スピーカー	非搭載	2W+2W ステレオスピーカー	非搭載
その他接続端子	非搭載	非搭載	非搭載
表示	フルモード 対応	対応	対応
アスペクト	固定拡大モード 1:1モード 対応	対応	対応
ブラグ&プレイ	VESA DDC2B (DDC/CI対応)	VESA DDC2B (DDC/CI対応)	VESA DDC2B (DDC/CI対応)
電源入力	ACアダプター(DC19V/2.1A、 100-240V、50/60Hz)	内蔵 (100-240V、50/60Hz)	ACアダプター(DC19V/1.58A、 100-240V、50/60Hz)
消費電力	最大 38W 通常(※弊社実測値) スタンバイ/オフモード 0.5W / 0.5W	30W 19W 0.45W / 0.4W	24W 22W 0.45W / 0.4W
環境条件	使用温度 5~35℃ 使用湿度 20~85% (結露のないこと)	5~35℃ 20~85% (結露のないこと)	0~40℃ 20~85% (結露のないこと)
各種適合規格等	グリーン購入法 RoHS指令 J-Mossグリーンマーク 国際エネルギー之星プログラム PCRリサイクル PSE(電気用品安全法) その他	対応 対応 対応 対応 対応 対応	対応 対応 対応 対応 対応 対応
本体色	ホワイト	ブラック	ブラック
チルト角	上 20° / 下 5°	上 25° / 下 5°	上 15° / 下 5°
スイベル(左右首振り)機能	機能なし	機能なし	機能なし
高さ調整機能	機能なし	機能なし	機能なし
ピボット機能	機能なし	機能なし	機能なし
VESAマウント(壁掛け)	非対応	100×100 mm対応	非対応
ケンジント・ロック(盗難防止用)	搭載	搭載	搭載
本体寸法(幅×高さ×奥行)	612×463×194 mm	554×415×226 mm	498×384×186 mm
本体重量	スタンドあり 3.96 kg	4.0 kg	2.5 kg
(台座含む)	スタンドなし 3.7 kg	3.7 kg	2.0 kg
付属品	アナログケーブル(ミニD-sub 15ピン、1.5m)、ACアダプター、 クイックスタートガイド、 台座、保証書	アナログケーブル(ミニD-sub 15ピン、1.5m)、DVIケーブル(1.5m)、 オーディオケーブル(1.5m)、 電源ケーブル(1.5m)、クイック スタートガイド、台座、保証書	アナログケーブル(ミニD-sub 15ピン、1.5m)、ACアダプター、 クイックスタートガイド、 台座、保証書
保証期間	3年(パネル・バックライトユニットは1年)		

## 疑問・質問を「エイサーサポートWeb」で解決!

よくあるお問い合わせ(FAQ)やキーワード検索など、お客様の問題解決に役立つ豊富なサポートメニューをご用意。  
メール/チャットでのお問い合わせ、修理受付・状況確認などもサポートページ内から行えます。



日本エイサーホームページ上部の「サポート」をクリックまたは  
<http://www.acer.co.jp/support/>にアクセスしてください。

エイサーなら専任の日本人エキスパートに相談できるから安心!

日本エイサーカスタマーサービスセンター

ナビダイヤル **0570-01-6868**

IP電話の方はこちらへ

受付時間(年中無休)

**011-330-2816**

**9:00~21:00**

\*番号をよくお確かめのうえ、おかけください。\*通話料はお客様のご負担となります。

保証サービス(3年間)

製品のご購入日から3年間(パネル・バックライトユニットは1年保証)は、製品を弊社修理  
センターまでお送りいただければ、無償※にて修理を承ります。

※ただし、消耗品、災害、お客様の過失による破損等は除きます。詳しい保証規定は保証書をご覧ください。

## 安全に関するご注意

正しくお使いいただくため、必ず「ユーザーズマニュアル(弊社ホームページよりダウンロード)」をお読みください。水、湿気、油分、油煙、ほこりなどの多い場所での設置・使用は  
しないでください。感電・火災・故障につながる場合があります。

商標について

© 2018 Acer Inc. All rights reserved. Acer and the Acer logo are registered trademarks of Acer Inc. ●その他、記載されていない  
システム名・製品名は、各社の登録商標または商標です。



日本エイサー株式会社 [www.acer.co.jp](http://www.acer.co.jp)  
〒160-0023 東京都新宿区西新宿6-24-1  
西新宿三井ビルディング18F

著作権についてのご注意

本製品またはソフトウェアは、あなたが著作権所有者であるか、著作権保有者から複製の許諾を受けている素材を制作する手段としてのものです。もし  
あなたが著作権を所有しない場合、著作権保有者から複製の許諾を受けていない場合は、著作権法の侵害となり、損害賠償を含む補償義務を負  
うことがあります。ご自身の権利について不明確な場合は、法律の専門家にご相談ください。

●液晶ディスプレイは、非常に精度の高い技術で作られています。画面の一部に点灯しない画素や、常時点灯する画素、明るさのむらなどが現れる原因  
がありますが、これは液晶パネルの特性であり、初期不良や故障ではありません。あらかじめご了承ください。●長時間静止画を表示させた場合、残像の原因  
になります。●当製品は日本国内仕様です。●製品画像は実物とは異なります。●画面はハメコみ合成です。●印刷の都合により、カタログの製  
品写真と実物では若干の色差が生じる場合があります。●製品仕様の変更・数値・記載内容およびデザインは、改良のため予告なく変更することがあり  
ます。また、製品仕様はモデルや地域によって異なります。●写真は、イラストはイメージです。

## 公式ソーシャルメディア

最新の製品情報やリリース情報をお届けします!

ぜひお気に入り  
登録してください!



日本エイサー公式 Facebook ページ  
<http://www.facebook.com/AcerJapan>

日本エイサー公式 Twitter アカウント  
<https://twitter.com/AcerJapan>

日本エイサー公式 Instagram アカウント  
[https://www.instagram.com/acer\\_japan/](https://www.instagram.com/acer_japan/)

## Acer について

1976年の創業以来、Acerはハードウェアソフトウェア+サービスカンパニーとして、人々の生活を豊かにする革新的な製品の研究、デ  
ザイン、マーケティングおよび販売とサポートを行っています。パソコン、ディスプレイ、プロジェクター、サーバー(国内未発表)、タブレット、ス  
マートフォン、ウェアラブル(国内未発表)に至る幅広いレンジの製品を提供するとともに、IoT(Internet of Things)に向けたクラウド  
ソリューションの開発も推進しています。Acerは世界トップ5のPCカンパニーとして現在、全世界で7,000人の従業員を数え、160以上の国  
と地域で展開しています。詳細は[www.acer.co.jp](http://www.acer.co.jp)をご覧ください。



国際エネルギー  
スタープログラム  
※K242HYLbmid/  
HA220Qbiのみ



グリーン  
購入法



J-Moss  
グリーンマーク



リサイクル  
PCRリサイクル



RoHS指令



電気用品  
安全法



VCCI  
classB